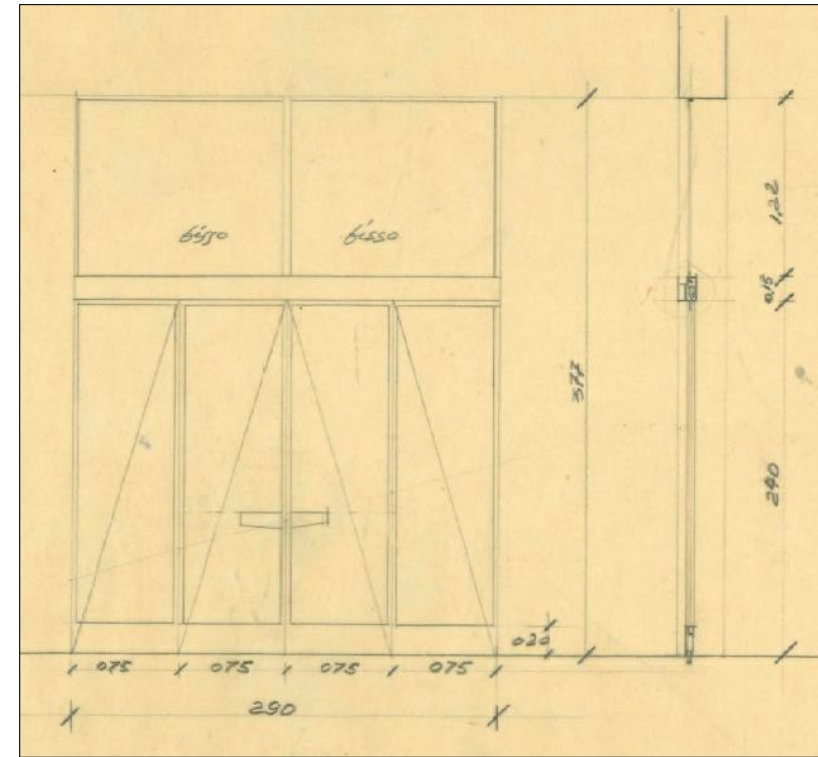
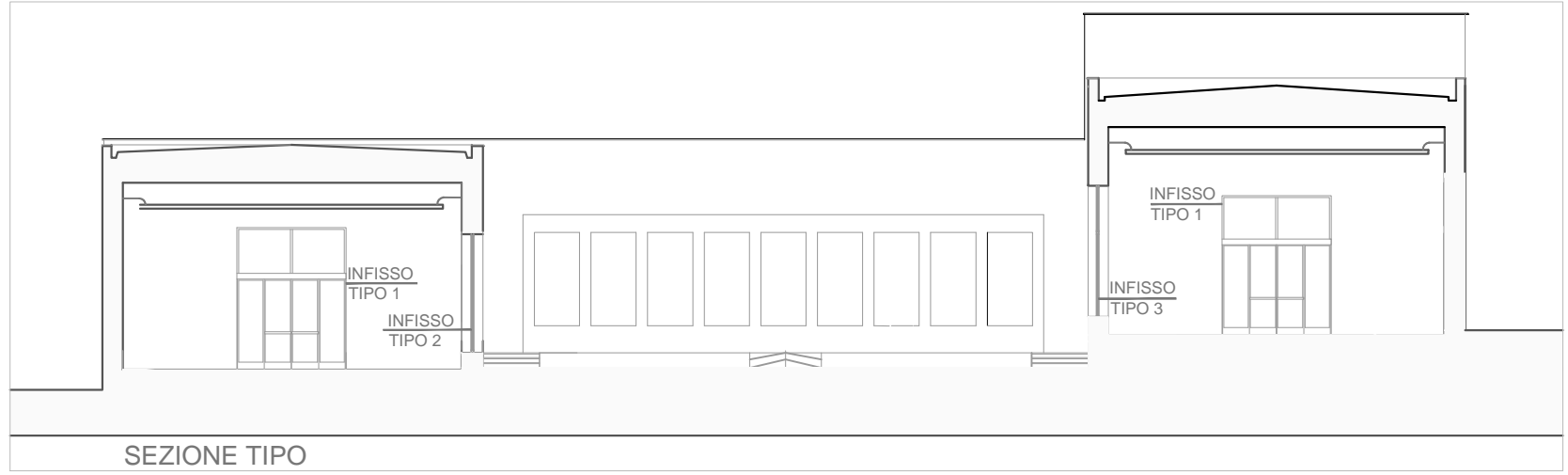
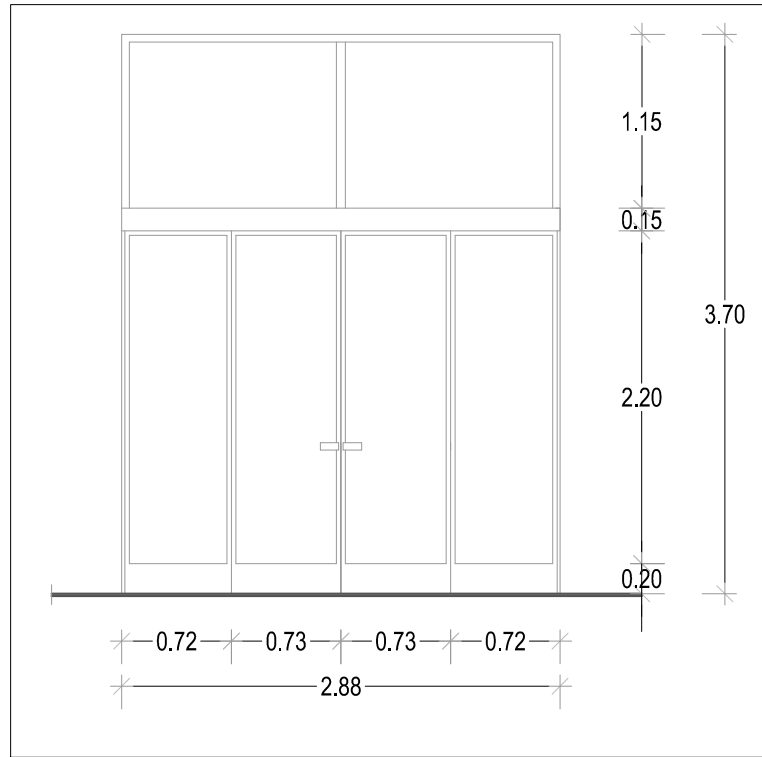


PARTITURA INFISSI

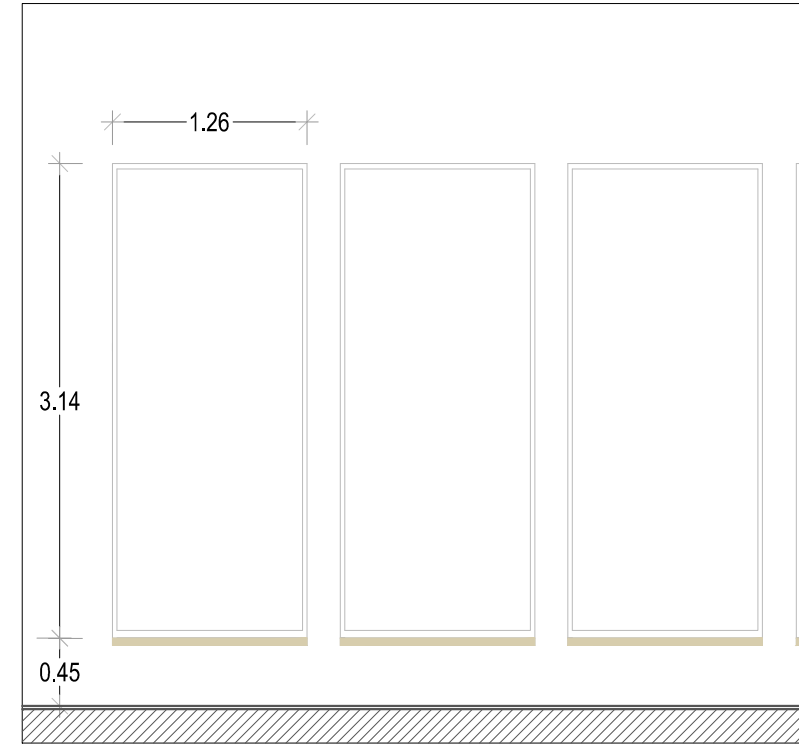
rapp. 1:50



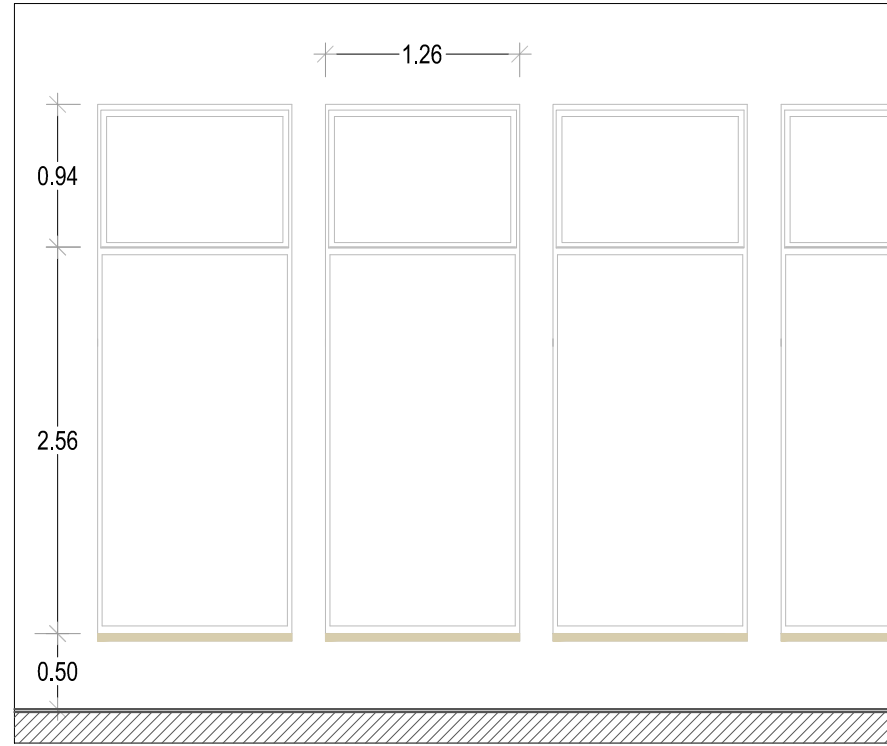
Infisso di chiusura pad. 7 e 8
Scansione progetto 1952



Infisso TIPO 1
Chiusura pad. 7 e 8 - Partitura di progetto



Infisso TIPO 2
Padiglione 7 - Partitura di progetto

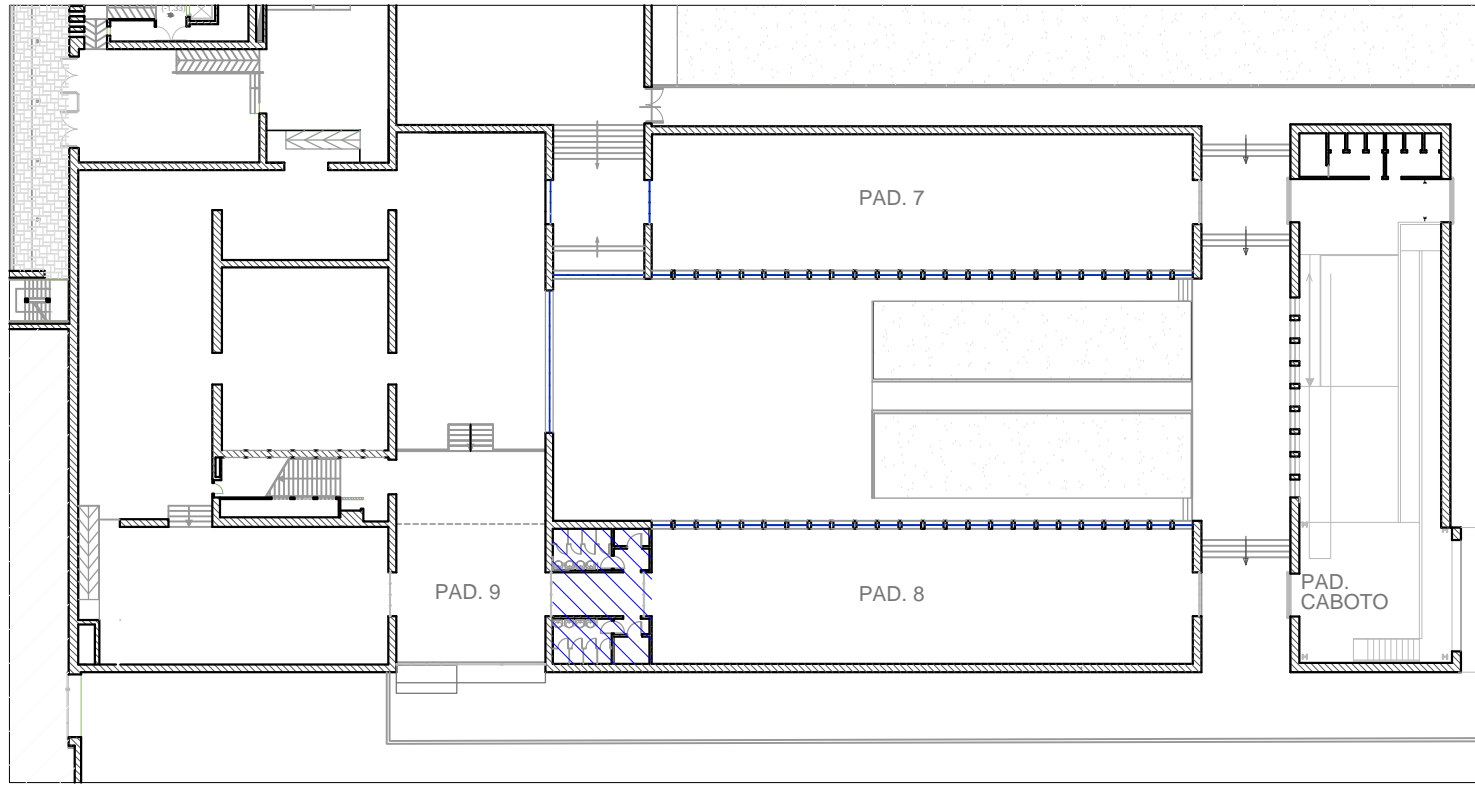


Infisso TIPO 3
Padiglione 8 - Partitura di progetto

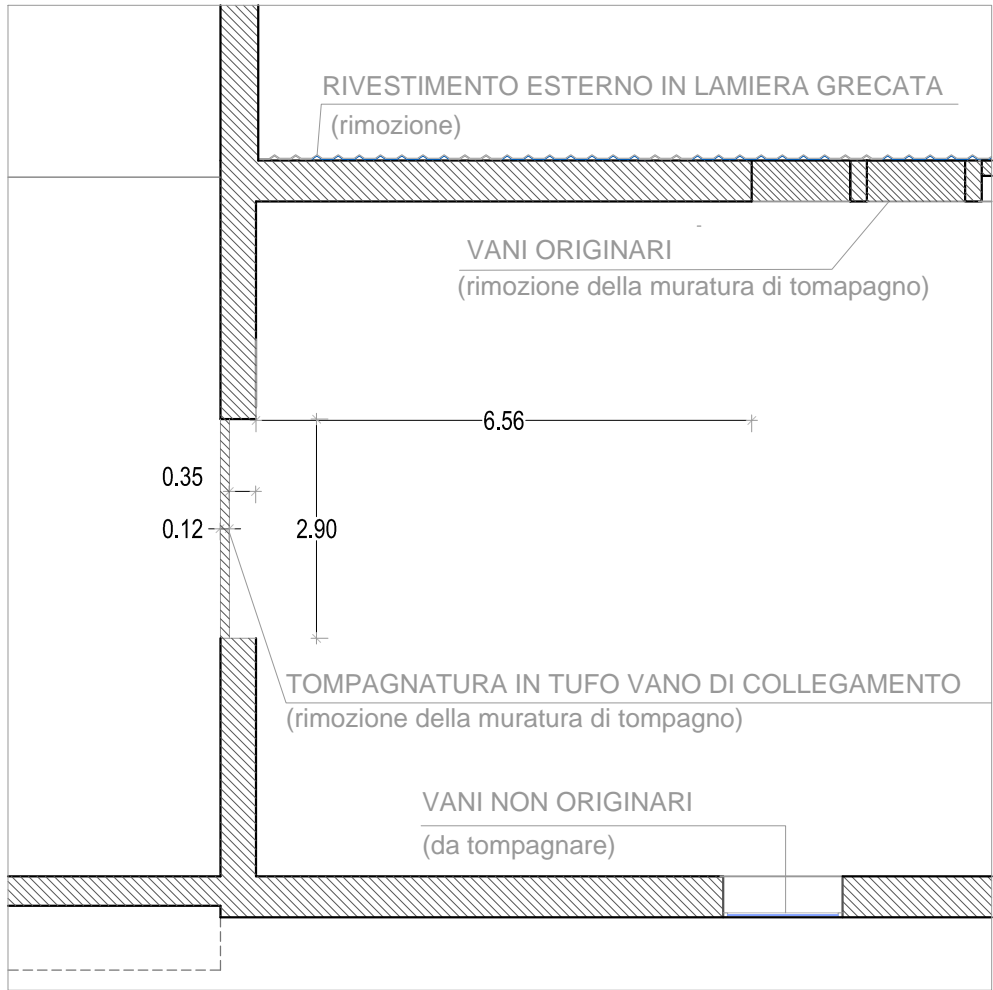
SPECIFICA TECNICA INFISSI:
Infisso in ferro e vetro realizzato con profilati tubolari in ferro zincato, vetro monolitico stratificato 10/11 interposto strato di pvb (sp. 1.56), verniciatura a polveri termoindurenti, guarnizioni, controtelai in profilati di ferro zincato, maniglioni antipanico, soglia in travertino. Tutte le finestre dovranno essere dotate di tenda oscurante a rullo richiudibile meccanicamente

SERVIZI IGIENICI

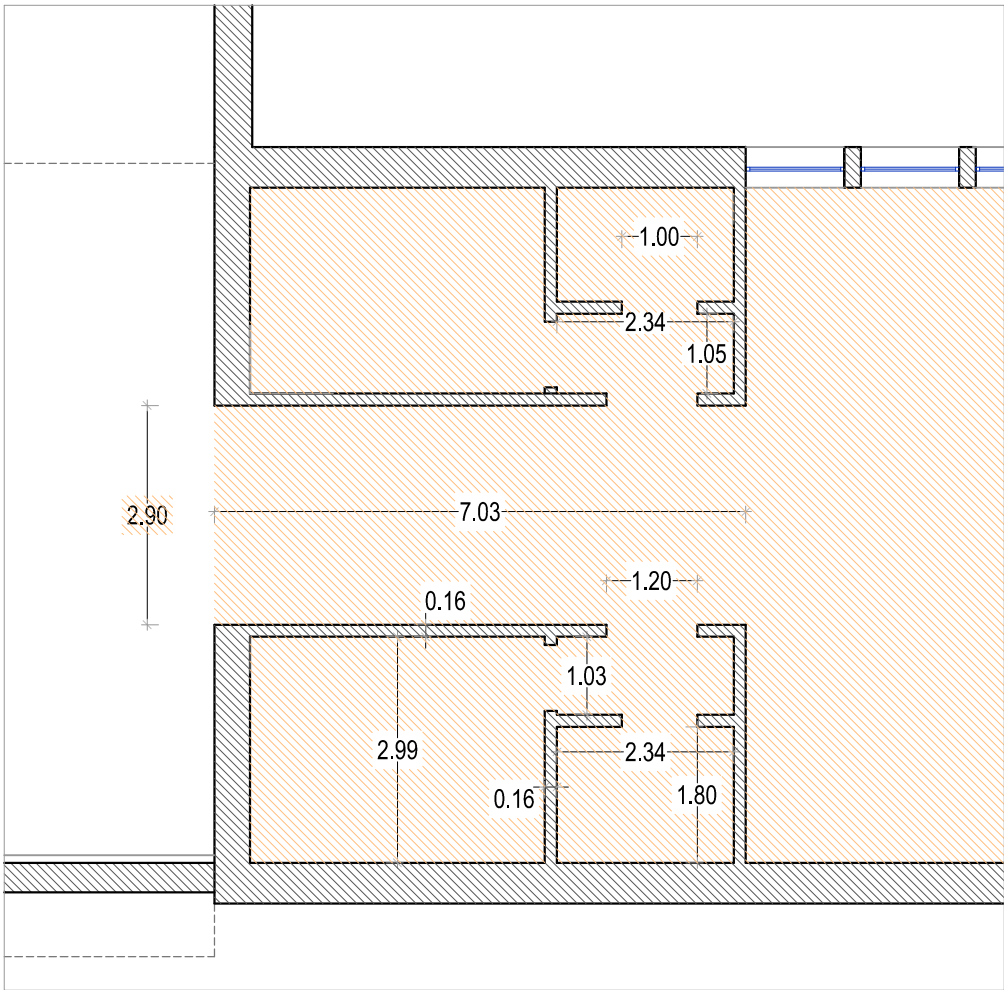
rapp. 1:100



AREA DI INTERVENTO rapp. 1:500



PIANTA - STATO DEI LUOGHI

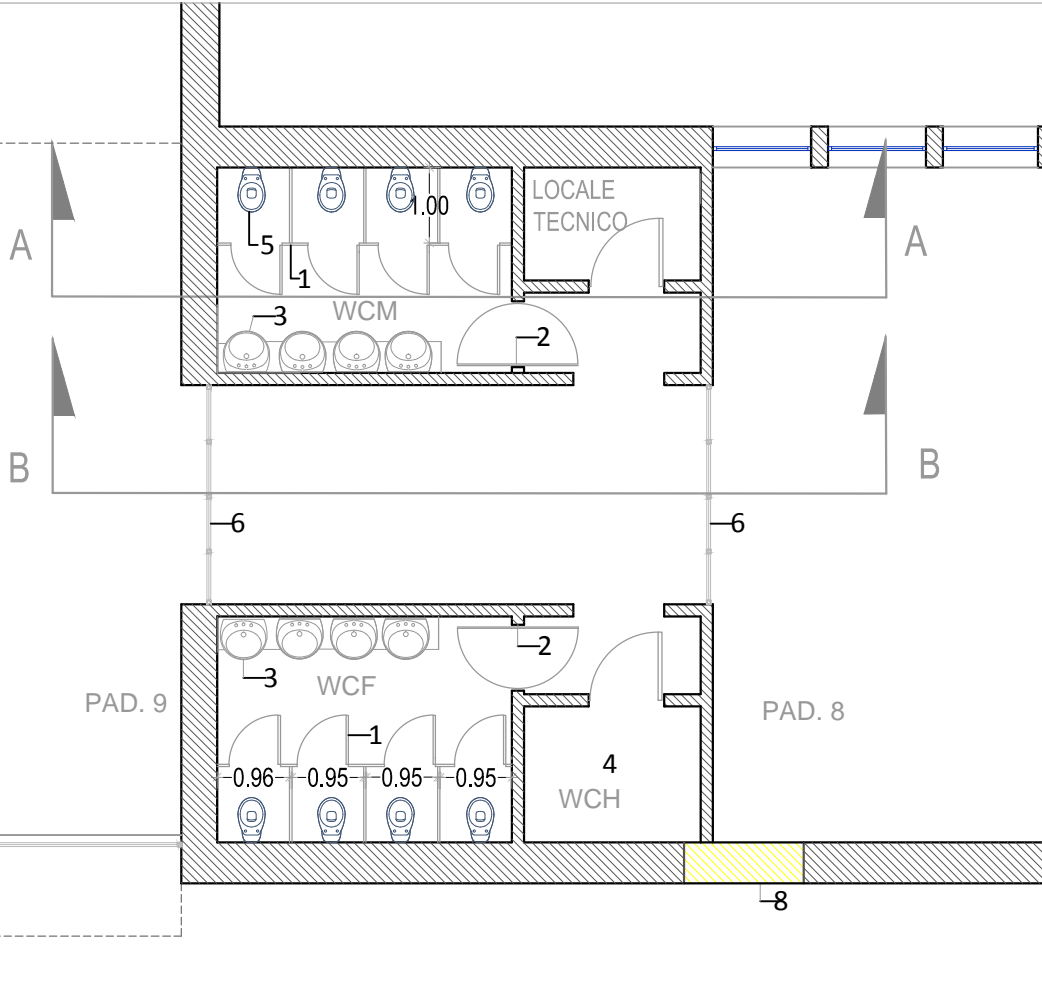


PIANTA - PROGETTO

LEGGENDA INTERVENTI SERVIZI IGIENICI

1	Struttura divisoria per servizi igienici in laminato stratificato HPL liscio, non poroso, antigraffio spessore mm.14, con porte con ammortizzatori di battuta, bocche, antiseppaggio, cerniere autochiodanti, serrature in materiale plastico, struttura di sostegno in acciaio inox, piedini regolabili, elementi di fissaggio a parete
2	Porta di vetro acidato stratificato di sicurezza spessore non inferiore a cm. 1, mostra in acciaio zincato satinato da realizzarsi a ventola con cerniere inferiori e superiori in acciaio inox. Molo a pavimento e maniglione in acciaio
3	Lavamani sospeso con mensola continua sottoposta
4	Arredo completo per bagno disabili
5	Vaso igienico sospeso con cassetta incassata e pulsantiera in acciaio cromato
6	Vetrata di separazione su disegno originario (INFISSO TIPO 1)
7	Controsoffitto in lastre di cartongesso antiumido
8	Chiusura vani non originari
	Pavimentazione continua di tipo industriale

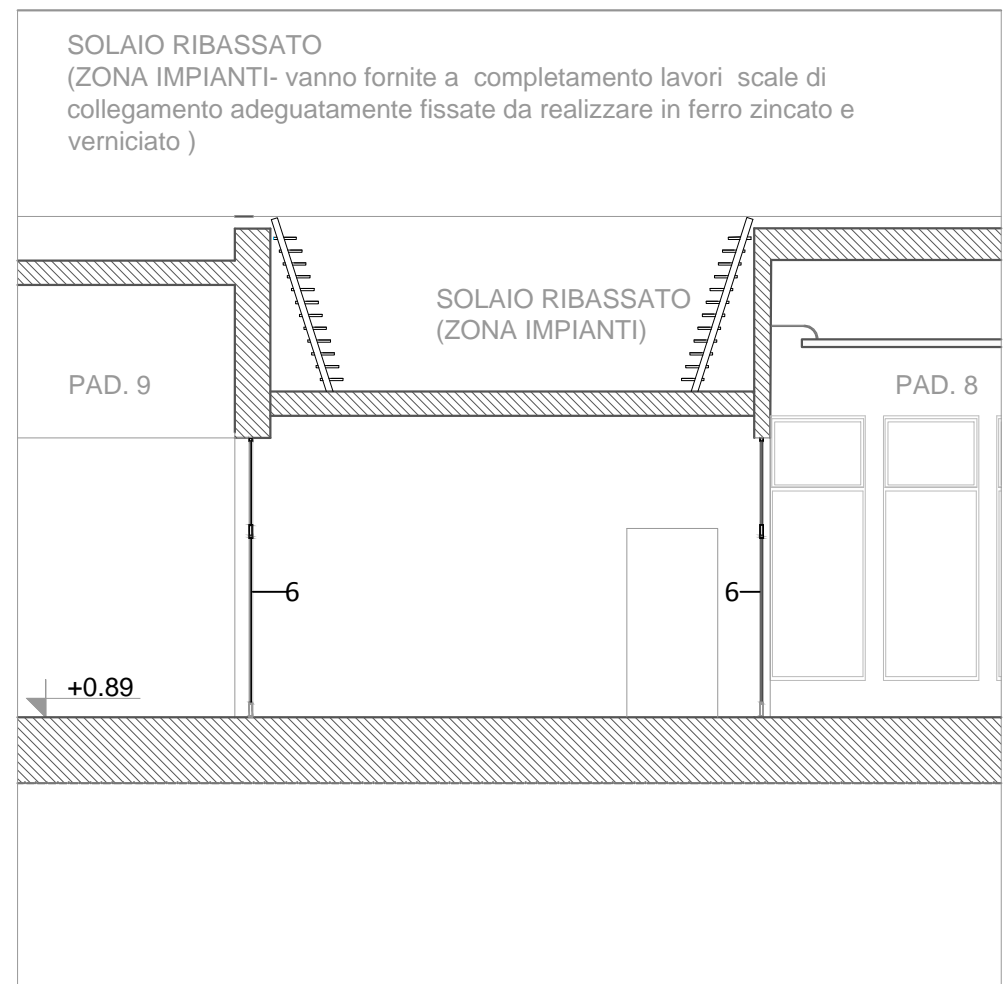
PROGETTO - INTERVENTI



PIANTA



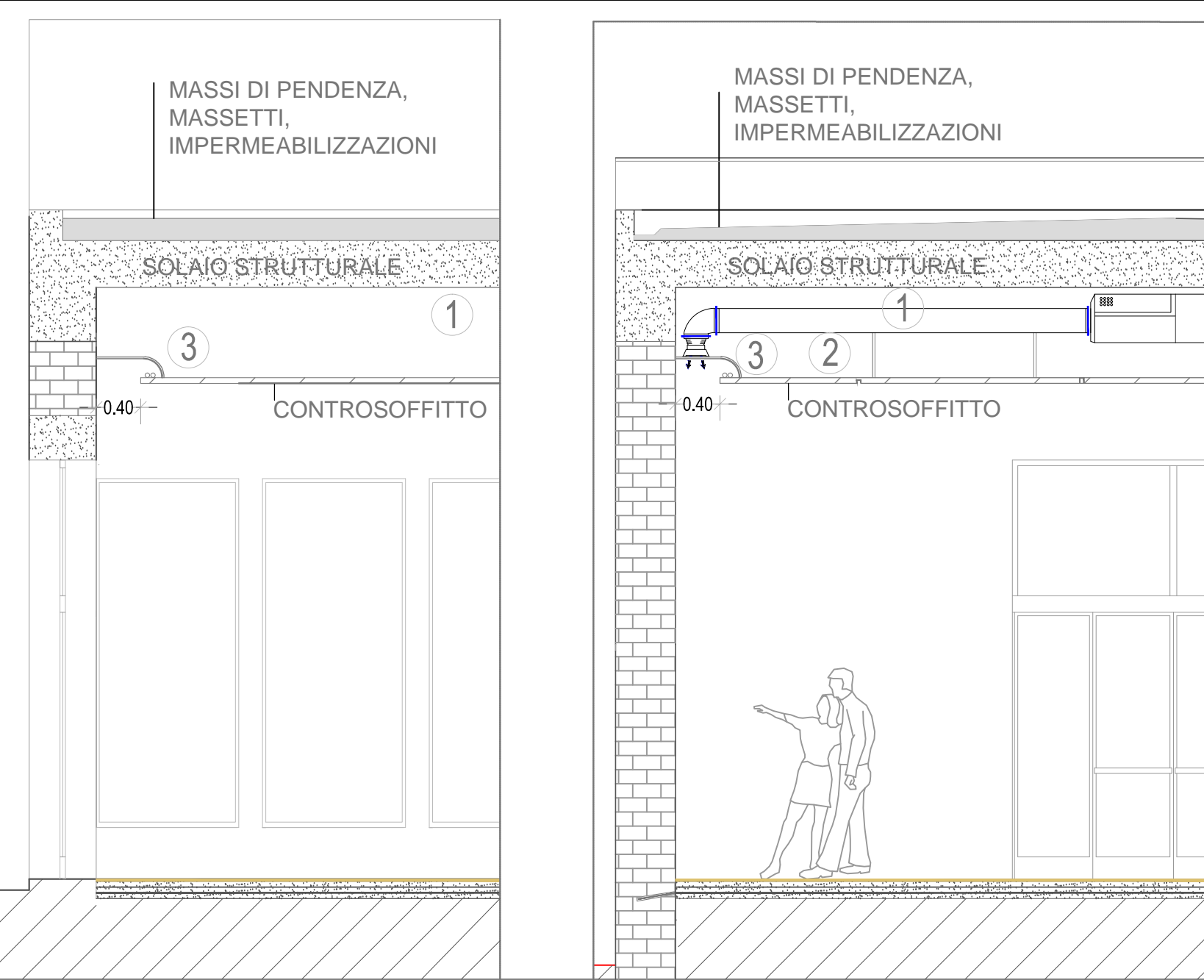
SEZIONE A-A



SEZIONE B-B

DETTAGLI CONTROSOFFITTO / SOLAI

rapp. 1:50



STRALCIO SEZIONE LONGITUDINALE STRALCIO SEZIONE TRASVERSALE

- 1 RIDUZIONE DELLO SPESSORE STRUTTURALE DEL SOLAIO
- 2 UTILIZZO DELLO SPAZIO ESISTENTE TRA INTRADOSSO ESTRADOSSO SOLAIO PER PASSAGGIO IMPIANTI
- 3 CONTROSOFFITTATURA DISTANZIATA DALLE PARETI PER ALLOGGIO IMPIANTI DI ILLUMINAZIONE ED IMMISSIONE ARIA